



RadiForce® Medizinische Monitore

Die innovativen EIZO Lösungen für die medizinische Bildwiedergabe bestehen durch eine herausragende Bildqualität und leistungsstarke Funktionen für präzise Diagnosen.

Durchdacht bis ins Detail

- ◆ Exakte Darstellung von Graustufen gemäß DICOM®-GSDF-Leuchtdichtekennlinie
- ◆ Palette mit 543 Milliarden Farbtönen für präzise Farbwiedergabe mit bis zu 10 Bit
- ◆ Homogene Anzeigefläche durch automatische Steuerung der Leuchtdichteverteilung (DUE)
- ◆ Konstante Helligkeit während der gesamten Betriebszeit dank Backlightsensor
- ◆ Vorbereitet für Kalibrierung, Abnahme- und Konstanzprüfung gemäß DIN 6868-157 und QS-RL
- ◆ Einfache Qualitätssicherung dank integriertem Leuchtdichtesensor (IFS)
- ◆ Sensor (ALS) zur Messung des Umgebungslichtes an der Befundungsstation
- ◆ Einzigartige Work-and-Flow-Funktionen für höhere Effizienz bei der Diagnostik
- ◆ Hybrid Gamma PXL-Funktion für pixelgenaue Anzeige von Graustufen- und Farbbildern mit der erforderlichen Leuchtdichtekennlinie
- ◆ Weniger Reflexionen durch optimale Entspiegelung der Bildschirmoberfläche
- ◆ Höhenverstellbar, drehbar und neigbar für perfekte Ergonomie am Arbeitsplatz

Wirtschaftlich

- ◆ Ausgestattet mit Energiesparfunktionen wie Backlightsaver und echtem Netzschalter
- ◆ Geringste Ausfallraten und höchste Investitionssicherheit dank langer Produktlebensdauer
- ◆ 5 Jahre Garantie inklusive logistischem Vor-Ort-Austauschservice

Umweltbewusst, nachhaltig und sozial verantwortlich produziert

- ◆ Umwelt- und klimafreundliche Produktion mit Maßnahmen zur Reduzierung von Abfall, Abwasser und Emissionen
- ◆ Sorgsamer Ressourcen- und Energieeinsatz in der Produktion
- ◆ Ressourcen- und Energieeinsparung durch längere Nutzungsdauer und geringeren Ersatzbedarf
- ◆ Nachhaltige Verpackungsmaterialien
- ◆ Je nach Modell bestehen die Gehäuse von RadiForce-Bildschirmen aus bis zu 77 % recyceltem Kunststoff
- ◆ Verzicht auf Minerale aus kritischer Herkunft





12MP RX1270



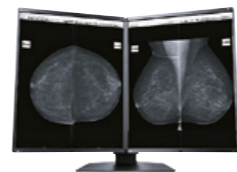
6MP RX670



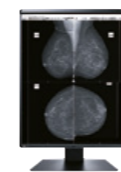
5MP/5MP RX570-MD



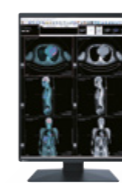
5MP RX570



5MP/5MP GX560-MD



5MP GX560



3MP RX370



2MP RX270

| | | | | | | | |
|----------------------------------|---|---|--|---|---|---|---|
| Gehäusefarbe | | Bicolor, Schwarz-Weiß | Bicolor, Schwarz-Weiß | Bicolor, Schwarz-Weiß | Bicolor, Schwarz-Weiß | Bicolor, Schwarz-Weiß | Bicolor, Schwarz-Weiß |
| Display | Typ | LCD-Farbdisplay (IPS) | LCD-Farbdisplay (IPS) | LCD-Farbdisplay (IPS) | LCD-Graustufenfendisplay (IPS) | LCD-Farbdisplay (IPS) | LCD-Farbdisplay (IPS) |
| | Hintergrundbeleuchtung | LED | LED | LED | LED | LED | LED |
| | Größe | 78,4 cm / 30,9" | 76,2 cm / 30" | 54,1 cm / 21,3" | 54,1 cm / 21,3" | 54,1 cm / 21,3" | 54 cm / 21,3" |
| | Native Auflösung | 4.200 × 2.800 (Seitenverhältnis 3 : 2) | 3.280 × 2.048 (Seitenverhältnis 16 : 10) | 2.048 × 2.560 (Seitenverhältnis 4 : 5) | 2.048 × 2.560 (Seitenverhältnis 4 : 5) | 1.536 × 2.048 (Seitenverhältnis 3 : 4) | 1.200 × 1.600 (Seitenverhältnis 3 : 4) |
| | Sichtbarer Bereich (H x V) | 652,7 × 435,1 mm | 645,5 × 403,0 mm | 337,9 × 422,4 mm | 337,9 × 422,4 mm | 324,9 × 433,2 mm | 324,0 × 432,0 mm |
| | Pixelabstand | 0,1554 × 0,1554 mm | 0,1968 × 0,1968 mm | 0,165 × 0,165 mm | 0,165 × 0,165 mm | 0,2115 × 0,2115 mm | 0,270 × 0,270 mm |
| | Graustufen/Bildschirmfarben | 10 Bit (DisplayPort); 1,07 Milliarden Farben (max.), 8 Bit: 16,77 Millionen aus einer Palette von 543 Milliarden (13 Bit) Farben | 10 Bit (DisplayPort); 1,07 Milliarden Farben (max.), 8 Bit: 16,77 Millionen aus einer Palette von 543 Milliarden (13 Bit) Farben | 10 Bit (DisplayPort); 1,07 Milliarden Farben (max.), 8 Bit: 16,77 Millionen aus einer Palette von 543 Milliarden (13 Bit) Farben | 10 Bit (DisplayPort); 1.024 aus einer Palette von 16.369 (14 Bit) Tönen, 8 Bit: 256 aus einer Palette von 16.369 (14 Bit) Tönen | 10 Bit (DisplayPort); 1,07 Milliarden Farben (max.), 8 Bit: 16,77 Millionen aus einer Palette von 543 Milliarden (13 Bit) Farben | 10 Bit (DisplayPort); 1,07 Milliarden Farben (max.), 8 Bit: 16,77 Millionen aus einer Palette von 543 Milliarden (13 Bit) Farben |
| | Betrachtungswinkel (H / V, typisch) | 178° / 178° | 178° / 178° | 178° / 178° | 178° / 178° | 178° / 178° | 178° / 178° |
| | Helligkeit (typisch) | 1.200 cd/m ² | 1.100 cd/m ² | 1.200 cd/m ² | 2.500 cd/m ² | 1.100 cd/m ² | 1.000 cd/m ² |
| | Kalibrierte Helligkeit | 500 cd/m ² | 500 cd/m ² | 500 cd/m ² | 1.000 cd/m ² | 500 cd/m ² | 500 cd/m ² |
| | Kontrastverhältnis (typisch) | 1.500 : 1 | 1.800 : 1 | 2.200 : 1 | 1.700 : 1 | 1.800 : 1 | 1.800 : 1 |
| Reaktionszeit (typisch) | 6 ms (Schwarz-Weiß-Schwarz-Wechsel, half cycle) | 12,5 ms (Schwarz-Weiß-Schwarz-Wechsel, half cycle) | 12,5 ms (Schwarz-Weiß-Schwarz-Wechsel, half cycle) | 6 ms (Schwarz-Weiß-Schwarz-Wechsel, half cycle) | 12,5 ms (Schwarz-Weiß-Schwarz-Wechsel, half cycle) | 10 ms (Schwarz-Weiß-Schwarz-Wechsel, half cycle) | |
| Videosignale | Eingänge | 2 × DisplayPort, HDMI | USB-C (DisplayPort Alt Mode), 2 × DisplayPort, HDMI | 2 × DisplayPort, 1 × DVI-D (Dual-Link) | 2 × DisplayPort, 1 × DVI-D (Dual-Link) | 2 × DisplayPort, 1 × DVI-D (dual link) | 1 × DVI-D, 2 × DisplayPort |
| | Ausgänge | — | USB-C (Daisy Chain) | DisplayPort (Daisy Chain) | DisplayPort (Daisy Chain) | DisplayPort (Daisy Chain) | DisplayPort (Daisy Chain) |
| USB | Frequenzen, digital (H / V) | 31 – 175 kHz / 29 – 61 Hz | 31 – 127 kHz / 59 – 61 Hz | 31 – 135 kHz / 23 – 61 Hz | 31 – 135 kHz / 23 – 61 Hz | 31 – 127 kHz / 29 – 61,5 Hz | 31 – 100 kHz, 59 – 61 Hz |
| | Upstream | USB 2.0: Type-B × 2 | USB 2.0: Type-B × 2, USB 2.0: Type-C (DisplayPort Alt Mode, Power Delivery Source 94 W max.) | USB 2.0: Type-B × 2 | USB 2.0: Type-B × 2 | USB 2.0: Type-B × 2 | USB 2.0: Type-B × 2 |
| Stromversorgung | Downstream | USB 2.0: Type-A × 3 | USB 2.0: Type-A × 3, USB 2.0: Type-C (DisplayPort Alt Mode, Power Delivery Source 15 W max.) | USB 2.0: Type-A × 2, USB Type-C Power Delivery Source 15 W max. | USB 2.0: Type-A × 2 | USB 2.0: Type-A × 2, USB Type-C Power Delivery Source 15 W max. | USB 2.0: Type-A × 2, USB Type-C Power Delivery Source 15 W max. |
| | LAN-Anschluss | — | RJ45 (1000BASE-T) | — | — | — | — |
| | Netzspannung | AC 100 - 240 V: 50 / 60 Hz | AC 100 - 240 V: 50 / 60 Hz | AC 100 - 240 V: 50 / 60 Hz | AC 100 - 240 V: 50 / 60 Hz | AC 100 - 240 V: 50 / 60 Hz | AC 100 - 240 V: 50 / 60 Hz |
| | Typische Leistungsaufnahme | 77 W | 61 W | 34 W | 28 W | 36 W | 33 W |
| Sensoren | Max. Leistungsaufnahme | 188 W | 279 W | 115 W | 79 W | 105 W | 98 W |
| | Energiesparmodus | max. 2 W | max. 0,5 W | max. 1 W | max. 1 W | max. 1 W | max. 1 W |
| Eigenschaften und Funktionen | Hintergrundbeleuchtungssensor, integrierter Leuchtdichtesensor, Umgebungslichtsensor | Hintergrundbeleuchtungssensor, integrierter Leuchtdichtesensor, Umgebungslichtsensor | Hintergrundbeleuchtungssensor, integrierter Leuchtdichtesensor, Umgebungslichtsensor | Hintergrundbeleuchtungssensor, integrierter Leuchtdichtesensor, Präsenzsensoren, Umgebungslichtsensor | Hintergrundbeleuchtungssensor, integrierter Leuchtdichtesensor, Umgebungslichtsensor | Hintergrundbeleuchtungssensor, integrierter Leuchtdichtesensor, Umgebungslichtsensor | Hintergrundbeleuchtungssensor, integrierter Leuchtdichtesensor, Umgebungslichtsensor |
| | Helligkeitsstabilisierung | Ja | Ja | Ja | Ja | Ja | Ja |
| | Digital Uniformity Equalizer (DUE) | Ja | Ja | Ja | Ja | Ja | Ja |
| | Hybrid Gamma PXL | Ja | Ja | Ja | — | Ja | Ja |
| | Work-and-Flow | Hide-and-Seek, Switch-and-Go, Point-and-Focus, Instant Backlight Booster | Hide-and-Seek, Switch-and-Go, Point-and-Focus, Instant Backlight Booster | Hide-and-Seek, Switch-and-Go, Point-and-Focus, Instant Backlight Booster | Switch-and-Go, Point-and-Focus | Hide-and-Seek, Switch-and-Go, Point-and-Focus, Instant Backlight Booster | Switch-and-Go, Point-and-Focus, Instant Backlight Booster |
| | Voreingestellte Farb-/Graustufen-Modi | DICOM, CAL1, CAL2, Custom, sRGB, Text | CAL Switch (DICOM, CAL, Patho 4, Custom, sRGB, Text) | DICOM, CAL1, CAL2, Custom, sRGB, Text | DICOM, CAL1, CAL2, Text | DICOM, CAL1, CAL2, Custom, sRGB, Text | DICOM, CAL1, CAL2, Custom, sRGB, Text |
| Maße und Gewichte | OSD-Sprachen | Englisch, Deutsch, Französisch, Italienisch, Japanisch, vereinfachtes Chinesisch, Spanisch, Schwedisch, traditionelles Chinesisch | Englisch, Deutsch, Französisch, Italienisch, Japanisch, vereinfachtes Chinesisch, Spanisch, Schwedisch, traditionelles Chinesisch | Englisch, Deutsch, Französisch, Italienisch, Japanisch, vereinfachtes Chinesisch, Spanisch, Schwedisch, traditionelles Chinesisch | Englisch, Deutsch, Französisch, Italienisch, Japanisch, vereinfachtes Chinesisch, Spanisch, Schwedisch, traditionelles Chinesisch | Englisch, Deutsch, Französisch, Italienisch, Japanisch, vereinfachtes Chinesisch, Spanisch, Schwedisch, traditionelles Chinesisch | Englisch, Deutsch, Französisch, Italienisch, Japanisch, vereinfachtes Chinesisch, Spanisch, Schwedisch, traditionelles Chinesisch |
| | Nettogewicht | 15,6 kg | 15,8 kg | RX570-MD: 16,3 kg RX570: 7,6 kg | GX560-MD: 17,1 kg GX560: 8 kg | 8 kg | 7,7 kg |
| | Nettogewicht (ohne Standfuß) | 11,5 kg | 11,5 kg | 4,8 kg | 5,2 kg | 5,2 kg | 4,9 kg |
| Zertifizierungen und Standards 1 | VESA-Befestigung | 100 × 100 mm | 100 × 100 mm | 100 × 100 mm | 100 × 100 mm | 100 × 100 mm | 100 × 100 mm |
| | CE/UKCA (Medizinprodukterichtlinie), EN60601-1, ANSI/AAMI ES60601-1, CSA C22.2 No. 601-1, IEC60601-1, VCCI-B, FCC-B, CAN ICES-3 (B), RCM, RoHS, China RoHS, WEEE, CCC | CE/UKCA (Medizinprodukterichtlinie), ANSI/AAMI ES60601-1, CAN/CSA-C22.2 No. 60601-1, IEC/EN60601-1, VCCI-B, FCC-B, CAN ICES (B), RCM, RoHS, China RoHS, WEEE, CCC | CE/UKCA (Medizinprodukterichtlinie), c-TUV-us, IEC/EN60601-1, VCCI-B, FCC-B, CAN ICES (B), RCM, RoHS, China RoHS, WEEE, CCC | CE/UKCA (Medizinprodukterichtlinie), EN60601-1, ANSI/AAMI ES60601-1, CSA C22.2 No. 601-1, IEC60601-1, VCCI-B, FCC-B, CAN ICES-3 (B), RCM, RoHS, China RoHS, WEEE, CCC | CE/UKCA (Medizinprodukterichtlinie), EN60601-1, ANSI/AAMI ES60601-1, CSA C22.2 No. 601-1, IEC60601-1, VCCI-B, FCC-B, CAN ICES-3 (B), RCM, RoHS, China RoHS, WEEE, CCC | CE/UKCA (Medizinprodukterichtlinie), EN60601-1, ANSI/AAMI ES60601-1, CSA C22.2 No. 601-1, IEC60601-1, VCCI-B, FCC-B, CAN ICES-3 (B), RCM, RoHS, China RoHS, WEEE, CCC | CE/UKCA (Medizinprodukterichtlinie), EN60601-1, ANSI/AAMI ES60601-1, CSA C22.2 No. 601-1, IEC60601-1, VCCI-B, FCC-B, CAN ICES-3 (B), RCM, RoHS, China RoHS, WEEE, CCC |
| FDA 1, 2, 3 | Ja (für Brust-Tomosynthese, Mammografie und allgemeine Radiografie) | Ja (für allgemeine Radiografie) | Ja (für Brust-Tomosynthese, Mammografie und allgemeine Radiografie) | Ja (für Brust-Tomosynthese, Mammografie und allgemeine Radiografie) | Ja (für allgemeine Radiografie) | Ja (für allgemeine Radiografie) | |
| Spezifische Software | Qualitätssicherungs-Software RadICS | Unterstützt | Unterstützt | Unterstützt | Unterstützt | Unterstützt | |
| | Signalkabel | DisplayPort (3 m) × 2, HDMI (2 m) | USB-C (1,5 m), DisplayPort (3 m) × 2, HDMI (3 m) | RX570-MD: Dual Link DVI-D (3 m) × 2, DisplayPort (3 m) × 2, DisplayPort (1 m), RX570: Dual Link DVI-D (3 m), DisplayPort (3 m) | GX560-MD: DisplayPort (3 m) × 4, DisplayPort (1 m), GX560: DisplayPort (3 m) × 2 | DisplayPort (3 m) | DisplayPort (3 m) |
| Zubehör im Lieferumfang | Weiteres Zubehör | Netzkabel (3 m), USB-A – USB-B-Kabel (3 m) × 2, Kabelabdeckung, Datenträger (RadICS LE, PDF Installationshandbuch), Gebrauchsanweisung | Netzkabel (3 m), USB-A – USB-B-Kabel (3 m) × 2, Kabelabdeckung, Datenträger (RadICS LE, PDF Installationshandbuch), Gebrauchsanweisung | RX570-MD: Netzkabel (3 m) × 2, USB-A – USB-B-Kabel (3 m) × 2, Utility Disk (RadICS LE, PDF Installationshandbuch), Gebrauchsanweisung, RadICS LE, PDF Installationshandbuch, Datenträger (RadICS LE, PDF Installationshandbuch), Gebrauchsanweisung | GX560-MD: Netzkabel (3 m) × 2, USB-A – USB-B-Kabel (3 m) × 4, Utility Disk (RadICS LE, PDF Installationshandbuch), Gebrauchsanweisung, RadICS LE, PDF Installationshandbuch, Datenträger (RadICS LE, PDF Installationshandbuch), Gebrauchsanweisung | Netzkabel (3 m), USB-A – USB-B-Kabel (3 m), Datenträger (RadICS LE, PDF Installationshandbuch), Gebrauchsanweisung | Netzkabel (3 m), USB-A – USB-B-Kabel (3 m), Datenträger (RadICS LE, PDF Installationshandbuch), Gebrauchsanweisung |
| | Empfohlene Grafikkarte | MED-XN84 | MED-XN64 | MED-XN84 | MED-XN84 | MED-XN64 | MED-XN44 |
| Garantie | 5 Jahre Vor-Ort-Austauschservice | 5 Jahre Vor-Ort-Austauschservice | 5 Jahre Vor-Ort-Austauschservice | 5 Jahre Vor-Ort-Austauschservice | 5 Jahre Vor-Ort-Austauschservice | 5 Jahre Vor-Ort-Austauschservice | |
| Abmessungen (in mm): Drehen | | | | | | | |

- 1 Aktuelle Informationen erhalten Sie bei den Unternehmen und Vertriebspartnern der EIZO Gruppe in Ihrem Land.
- 2 Zur Erstellung von Diagnosen dürfen ausschließlich Monitore mit FDA-510(k)-Freigabe genutzt werden.
- 3 Modelle mit einer Freigabe für allgemeine Radiografie unterstützen nicht die Anzeige von mammografischen Bildern für Diagnosezwecke.
- 4 Bei der Verwendung von EIZO Monitoren für die Pathologie wird empfohlen, das gesamte System einschließlich des Scanners zu evaluieren.



8MP RadiForce MX317W



2MP RadiForce MX217-HB



2.3MP RadiForce MX243W



2MP RadiForce MX217-SB



1MP RadiForce MX194



2MP RadiForce MS236WT-A

| | | | | | | | |
|---|--|--|--|--|--|--|---|
| Gehäusefarbe | | Schwarz | Schwarz | Schwarz | Schwarz | Schwarz | Grau, Schwarz |
| Display | Typ | LCD-Farbdisplay (IPS) | LCD-Farbdisplay (IPS) | LCD-Farbdisplay (IPS) | LCD-Farbdisplay (IPS) | LCD-Farbdisplay (VA) | LCD-Farbdisplay (IPS) |
| | Hintergrundbeleuchtung | LED | LED | LED | LED | LED | LED |
| | Größe | 77,5 cm / 30,5" | 54 cm / 21,3" | 61 cm / 24,1" | 54 cm / 21,3" | 48,1 cm / 19" | 58 cm / 23,0" |
| | Native Auflösung | 4.096 x 2.160 (Seitenverhältnis 17:9) | 1.200 x 1.600 (Seitenverhältnis 3:4) | 1.920 x 1.200 (Seitenverhältnis 16:10) | 1.200 x 1.600 (Seitenverhältnis 3:4) | 1.280 x 1.024 (Seitenverhältnis 5:4) | 1.920 x 1.080 (Seitenverhältnis 16:9) |
| | Sichtbarer Bereich (H x V) | 685,7 x 361,6 mm | 324,0 x 432,0 mm | 518,4 x 324,0 mm | 324,0 x 432,0 mm | 376,3 x 301,0 mm | 509,2 x 286,4 mm |
| | Pixelabstand | 0,1674 x 0,1674 mm | 0,270 x 0,270 mm | 0,270 x 0,270 mm | 0,270 x 0,270 mm | 0,294 x 0,294 mm | 0,2652 x 0,2652 mm |
| | Graustufen/Bildschirmfarben | 10 Bit (DisplayPort): 1,07 Milliarden Farben (max.), 8 Bit: 16,77 Millionen aus einer Palette von 543 Milliarden (13 Bit) Farben | 10 Bit (DisplayPort): 1,07 Milliarden Farben (max.), 8 Bit: 16,77 Millionen aus einer Palette von 543 Milliarden (13 Bit) Farben | 10 Bit (DisplayPort): 1,07 Milliarden Farben (max.), 8 Bit: 16,77 Millionen aus einer Palette von 543 Milliarden (13 Bit) Farben | 10 Bit (DisplayPort): 1,07 Milliarden Farben (max.), 8 Bit: 16,77 Millionen aus einer Palette von 543 Milliarden (13 Bit) Farben | 10 Bit (DisplayPort): 1,07 Milliarden Farben (max.), 8 Bit: 16,77 Millionen aus einer Palette von 543 Milliarden (13 Bit) Farben | 8 Bit: 16,77 Million aus einer Palette von 1,06 Milliarden (10 Bit) Farben |
| | Betrachtungswinkel (H / V, typisch) | 178° / 178° | 178° / 178° | 178° / 178° | 178° / 178° | 178° / 178° | 178° / 178° |
| | Helligkeit (typisch) | 550 cd/m ² | 500 cd/m ² | 410 cd/m ² | 500 cd/m ² | 350 cd/m ² | 260 cd/m ² |
| | Kalibrierte Helligkeit | 270 cd/m ² | 340 cd/m ² | 220 cd/m ² | 240 cd/m ² | 180 cd/m ² | — |
| | Kontrastverhältnis (typisch) | 1.800:1 | 1.800:1 | 1.350:1 | 1.800:1 | 2.000:1 | 1.000:1 |
| | Reaktionszeit (typisch) | 12,5 ms (Schwarz-Weiß-Schwarz-Wechsel, half cycle) | 10 ms (Schwarz-Weiß-Schwarz-Wechsel, half cycle) | 11 ms (Schwarz-Weiß-Schwarz-Wechsel, half cycle) | 10 ms (Schwarz-Weiß-Schwarz-Wechsel, half cycle) | 10 ms (Schwarz-Weiß-Schwarz-Wechsel, half cycle) | 11 ms (Mittelton) |
| Touchscreen | Typ | — | — | — | — | — | Projiziert-kapazitiv |
| | Touch Points | — | — | — | — | — | 10 |
| | Kommunikationsprotokoll | — | — | — | — | — | USB |
| | Touch-Beständigkeit | — | — | — | — | — | mindestens 50 Millionen Berührungen |
| | Oberflächenhärte | — | — | — | — | — | 5 H |
| | Kompatible Betriebssysteme | — | — | — | — | — | Windows 11, Windows 10 / 8,1 (64-bit, 32-bit) |
| Videosignale | Eingänge | USB-C (DisplayPort Alt Mode), 2 x DisplayPort, HDMI | 1 x DVI-D, 1 x DisplayPort | 1 x DVI-D, 1 x DisplayPort | 1 x DVI-D, 1 x DisplayPort | 1 x DisplayPort, 1 x DVI-D, 1 x 15-poliger DSub-Mini | 1 x DisplayPort, 1 x HDMI, 1 x 15-poliger DSub-Mini |
| | Ausgänge | USB-C (Daisy Chain) | DisplayPort (Daisy Chain) | DisplayPort (Daisy Chain) | DisplayPort (Daisy Chain) | — | — |
| | Digitale Abtastfrequenz (H / V) | USB-C: 31 - 134 kHz / 59 - 61 Hz DisplayPort: 31 - 134 kHz / 59 - 61 Hz HDMI: 31 - 136 kHz / 59 - 61 Hz | 31 - 100 kHz / 59 - 61 Hz | 31 - 76 kHz / 59 - 61 Hz | 31 - 100 kHz / 59 - 61 Hz | 31 - 64 kHz / 59 - 61 Hz | 31 - 68 kHz / 59 - 61 Hz |
| | Analoge Abtastfrequenz (H / V) | — | — | — | — | 24,8 - 80 kHz / 50 - 75 Hz | 31 - 81 kHz / 55 - 76 Hz |
| | Synchronisationsarten | — | — | — | — | Separat | Separat |
| USB | Upstream | USB 2.0: Type-B x 2, USB 2.0: Type-C (DisplayPort Alt Mode, Power Delivery Source 94 W max.) | USB 2.0: Type-B | USB 2.0: Type-B | USB 2.0: Type-B | USB 2.0: Type-B | USB 2.0: Type-B |
| | Downstream | USB 2.0: Type-A x 3 USB 2.0: Type-C (DisplayPort Alt Mode, Power Delivery Source 15 W max.) | USB 2.0: Type-A x 2 | USB 2.0: Type-A x 2 | USB 2.0: Type-A x 2 | — | USB 2.0: Type-A x 2 |
| LAN-Anschluss | RJ45 (1000BASE-T) | — | — | — | — | — | |
| Stromversorgung | Netzspannung | AC 100 - 240 V: 50 / 60 Hz | 100 - 120 V AC, 200 - 240 V AC: 50 / 60 Hz | 100 - 240 V AC: 50 / 60 Hz | 100 - 120 V AC, 200 - 240 V AC: 50 / 60 Hz | 100 - 240 V AC: 50 / 60 Hz | 100 - 240 V AC: 50 / 60 Hz |
| | Typische Leistungsaufnahme | 62 W | 24 W | 26 W | 24 W | 15 W | 15 W |
| | Max. Leistungsaufnahme | 260 W | 54 W | 56 W | 54 W | 28 W | 47 W |
| | Energiesparmodus | max. 0,5 W | max. 0,6 W | max. 0,6 W | max. 0,6 W | max. 0,6 W | max. 0,5 W |
| Sensoren | Hintergrundbeleuchtungssensor, integrierter Leuchtdichtesensor, Umgebungslichtsensor | Hintergrundbeleuchtungssensor, integrierter Leuchtdichtesensor, Umgebungslichtsensor | Hintergrundbeleuchtungssensor | Hintergrundbeleuchtungssensor, integrierter Leuchtdichtesensor, Umgebungslichtsensor | Hintergrundbeleuchtungssensor | — | |
| Eigenschaften und Funktionen | Helligkeitsstabilisierung | Ja | Ja | Ja | Ja | Ja | — |
| | Digital Uniformity Equalizer (DUE) | Ja | Ja | Ja | Ja | Ja | — |
| | Hybrid Gamma PXL | Ja | Ja | Ja | Ja | — | — |
| | Work-and-Flow | Hide-and-Seek, Switch-and-Go, Point-and-Focus | Point-and-Focus | Point-and-Focus | Point-and-Focus | — | — |
| | Voreingestellte Farb-/Graustufen-Modi | CAL Switch (DICOM, CAL, Patho 4, Custom, sRGB, Text) | DICOM, CAL1, CAL2, Custom, sRGB, Text | DICOM, CAL1, CAL2, Custom, sRGB, Text | DICOM, CAL1, CAL2, Custom, sRGB, Text | DICOM, CAL1, CAL2, Custom, sRGB, Text | User1, User2, sRGB, DICOM |
| OSD-Sprachen | Englisch, Deutsch, Französisch, Italienisch, Japanisch, vereinfachtes Chinesisch, Spanisch, Schwedisch, traditionelles Chinesisch | Englisch, Deutsch, Französisch, Italienisch, Japanisch, vereinfachtes Chinesisch, Spanisch, Schwedisch, traditionelles Chinesisch | Englisch, Deutsch, Französisch, Italienisch, Japanisch, vereinfachtes Chinesisch, Spanisch, Schwedisch, traditionelles Chinesisch | Englisch, Deutsch, Französisch, Italienisch, Japanisch, vereinfachtes Chinesisch, Spanisch, Schwedisch, traditionelles Chinesisch | Englisch, Deutsch, Französisch, Italienisch, Japanisch, vereinfachtes Chinesisch, Spanisch, Schwedisch, traditionelles Chinesisch | Englisch, Deutsch, Französisch, Italienisch, Japanisch, vereinfachtes Chinesisch, Spanisch, Schwedisch, traditionelles Chinesisch | |
| Maße und Gewichte | Nettogewicht | 12,4 kg | 7,2 kg | 7,8 kg | 7,2 kg | 6 kg | 6,6 kg |
| | Nettogewicht (ohne Standfuß) | 8,2 kg | 4,3 kg | 4,9 kg | 4,3 kg | 4,3 kg | 6,0 kg |
| | Lochabstand (VESA-Standard) | 100 x 100 mm | 100 x 100 mm | 100 x 100 mm | 100 x 100 mm | 100 x 100 mm | 100 x 100 mm |
| Zertifizierungen und Standards ¹ | CE/UKCA (Medizinprodukterichtlinie), EN60601-1, ANSI/AAMI ES60601-1, CSA C22.2 No. 601-1, IEC60601-1, VCCI-B, FCC-B, CAN ICES-3(B), RCM, RoHS, China RoHS, WEEE, CCC | CE/UKCA (Medizinprodukterichtlinie), EN60601-1, UL60601-1, CSA C22.2 Nr. 601-1, IEC60601-1, VCCI-B, FCC-B, CAN ICES-3(B), RCM, RoHS, China RoHS, WEEE, CCC | CE/UKCA (Medizinprodukterichtlinie), EN60601-1, ANSI/AAMI ES60601-1, CSA C22.2 No. 601-1, IEC60601-1, VCCI-B, FCC-B, CAN ICES-3(B), RCM, RoHS, China RoHS, WEEE, CCC | CE/UKCA (Medizinprodukterichtlinie), EN60601-1, UL60601-1, CSA C22.2 Nr. 601-1, IEC60601-1, VCCI-B, FCC-B, CAN ICES-3(B), RCM, RoHS, China RoHS, WEEE, CCC | CE/UKCA (Medizinprodukterichtlinie), EN60601-1, ANSI/AAMI ES60601-1, CSA C22.2 No. 601-1, IEC60601-1, VCCI-B, FCC-B, CAN ICES-3(B), RCM, RoHS, China RoHS, WEEE, CCC | CE/UKCA (Medizinprodukterichtlinie), EN60601-1, ANSI/AAMI ES60601-1, CSA C22.2 No. 601-1, IEC60601-1, VCCI-B, FCC-B, CAN ICES-3(B), RCM, RoHS, China RoHS, WEEE, CCC | |
| FDA ^{1, 2, 3} | Ja (für allgemeine Radiografie) | Ja (für allgemeine Radiografie) | Ja (für allgemeine Radiografie) | Ja (für allgemeine Radiografie) | Ja (für allgemeine Radiografie) | — | |
| Spezifische Software | Qualitätssicherungs-Software RadICS | Unterstützt | Unterstützt | Unterstützt | Unterstützt | Unterstützt | — |
| | Signalkabel | USB-C (1,5 m), DisplayPort (3 m) x 2, HDMI (3 m) | DisplayPort (3 m) | DisplayPort (3 m) | DisplayPort (3 m) | DisplayPort (3 m) | DisplayPort (3 m), HDMI (3 m) |
| Zubehör im Lieferumfang | Weiteres Zubehör | Netzkabel (3 m), USB-A - USB-B-Kabel (3 m) x 2, Datenträger (RadICS LE, PDF Installationshandbuch), Gebrauchsanweisung | Netzkabel, Signalkabel (DVI-D - DVI-D, DisplayPort - DisplayPort), USB-A - USB-B-Kabel, Datenträger (RadICS LE, Gebrauchsanweisung) | Netzkabel (3 m), USB-A - USB-B-Kabel (3 m), Datenträger (RadICS LE, PDF Gebrauchsanweisung, PDF Installationshandbuch) | Netzkabel, Signalkabel (DVI-D - DVI-D, DisplayPort - DisplayPort), USB-A - USB-B-Kabel, Datenträger (RadICS LE, Gebrauchsanweisung) | Netzkabel (3 m), USB-A - USB-B-Kabel (3 m), Datenträger (RadICS LE, PDF Installationshandbuch), Gebrauchsanweisung | Netzkabel (3 m), USB-A - USB-B-Kabel (3 m), Zeigestift, Halterung für Zeigestift, Datenträger (Gebrauchsanweisung, Treiber für Touchpanel, TPOffset-Justage-Software), Reinigungstuch x 2 (MS236WT-A), Schrauben für VESA Adapter x 4 (MS236WT-AF), Kabelklemme |
| | Empfohlene Grafikkarte | MED-XN64 | MED-XN44 | MED-XN44 | MED-XN44 | MED-XN44 | MED-XN44 |
| Garantie | 5 Jahre Vor-Ort-Austauschservice | 5 Jahre Vor-Ort-Austauschservice | 5 Jahre Vor-Ort-Austauschservice | 5 Jahre Vor-Ort-Austauschservice | 5 Jahre Vor-Ort-Austauschservice | 3 Jahre | |
| Abmessungen (in mm): | | | | | | | |

- 1 Aktuelle Informationen erhalten Sie bei den Unternehmen und Vertriebspartnern der EIZO Gruppe in Ihrem Land.
- 2 Zur Erstellung von Diagnosen dürfen ausschließlich Monitore mit FDA-510(k)-Freigabe genutzt werden.
- 3 Modelle mit einer Freigabe für allgemeine Radiografie unterstützen nicht die Anzeige von mammografischen Bildern für Diagnosezwecke.
- 4 Bei der Verwendung von EIZO Monitoren für die Pathologie wird empfohlen, das gesamte System einschließlich des Scanners zu evaluieren.

LÖSUNGEN ZUR SICHERUNG DER BILDQUALITÄT

RadiCS

Monitor-Qualitätssicherungs-Software & Kalibrierungssensor

| | |
|--|---|
| Kompatible Betriebssysteme | Windows 11 Windows 10 (64-bit) macOS Sonoma (14) macOS Ventura (13) |
| Benutzermodi | Anwender (ohne Passwort) und Administrator (passwortgeschützt) |
| Funktionen im Anwendermodus | Tägliche Prüfung, Dokumentation, wahlweise Konstanzprüfung und Work & Flow Funktionen |
| Funktionen im Administratormodus | Alle Anwender-Funktionen, Stammdatenpflege, Monitorkonfiguration, Prüfgrundlagen editieren, etc. |
| Work & Flow Funktionen | Point-and-Focus, Switch-and-Go, Hide-and-Seek und viele andere je nach Bildschirmmodell |
| Unterstützte Leuchtdichtemessgeräte | LX-Can, LX-Plus, CDmon, CA-210/CA310, MAVO-Spot 2 USB, RaySafe X2 Light, integrierte Sensoren |
| Prüfmethoden | manuelle Eingabe, externe Messgeräte mit Datenverbindung, interne Monitorsensoren |
| Raumlichtprüfung | manuell, stetig und automatisiert im Rahmen der Prüfungen |
| Unterstützte Qualitätssicherungs-Standards | DIN 6868-157 QS-RL „Qualitätssicherungs-Richtlinie“ DIN V 6868-57 ONR 195240-20: 2017 IEC 62563-2 PAS 1054 IPEM Report 91 EUREF „European Guidelines for Quality Assurance in Breast Cancer Screening and Diagnosis Fourth Edition“ AAPM On-Line Report No.03 ACR-AAPM-SIIM „Practice Guideline for Determinants of Image Quality in Digital Mammography“ New York State Department of Health Bureau of Environmental Radiation Protection Guide for Radiation Safety / Quality Assurance Program Primary Diagnostic Monitors NYC Quality Assurance Guidelines for Primary Diagnostic Monitors JESRA X-0093*B-2017 Quality Control Manual for Digital Mammography (Japan) |
| Leuchtdichtekennlinien | DICOM Part 14 GSDF, CIE, exponentiell (Gammawert), loglinear, linear, benutzerdefiniert |
| Schnittstellenunterstützung | USB |
| Sprachen | Deutsch, Englisch, Französisch, Chinesisch, Japanisch |
| Lieferumfang | RadiCS DVD-ROM (RadiCS, Benutzerhandbuch), UX2 Sensor, Haftfolie, Reinigungstuch, UX2 Sensor Gebrauchsanweisung |

RadiNET Pro

Network QC Management Software

| | |
|--|--|
| Max. Anzahl zu verwaltender PCs/Monitore | 1000 PCs / 8000 Monitore |
| Unterstützte Sprachen | Deutsch, Englisch, Französisch, Chinesisch, Japanisch |
| Anforderung an den Administratoren-PC | |
| Unterstützte Web-Browser | Microsoft Edge 89 oder aktueller Google Chrome™ browser 89 oder aktueller |
| Min. Auflösung | 1024 × 768 |

Anforderung an den Server

| | |
|---------------------|---|
| Betriebssysteme | Windows Server 2025 Standard Windows Server 2022 Standard Windows Server 2019 Standard Windows Server 2016 Standard Windows 11 Pro / Enterprise Windows 10 Pro / Enterprise (64-bit) |
| Datenbanken | SQL Server 2022 Standard / Express Edition SQL Server 2019 Standard / Express Edition SQL Server 2016 Standard / Express Edition SP3 |
| Festplattenspeicher | 150 GB Minimum |
| Arbeitsspeicher | 8 GB Minimum |

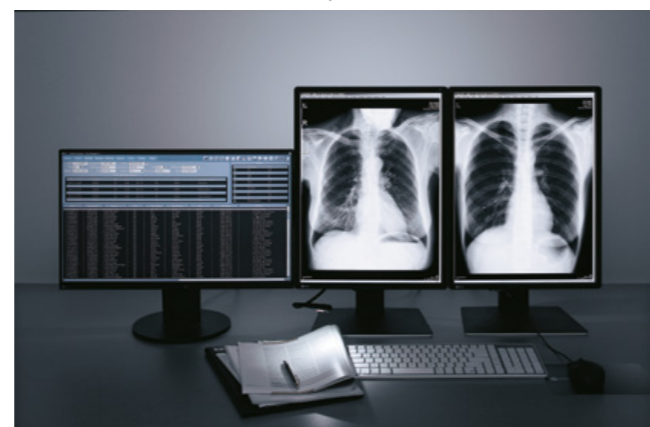
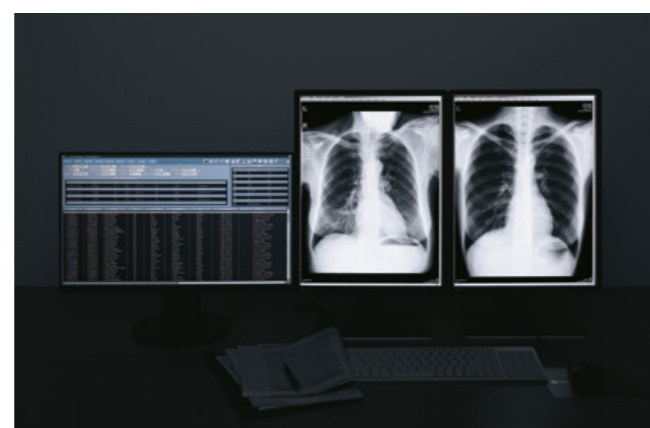
ZUBEHÖR



RadiLight

Komfortlicht für Befundungsräume

| | |
|-------------------------|--|
| Gehäusefarbe | Schwarz |
| Spannungsversorgung | Via USB |
| Energy Efficiency Class | G |
| Energy Consumption | 3kWh/1000h |
| Gewicht | 370 g |
| Größe | 184 × 185,5 × 15,7 mm |
| Zertifikate | CE/UKCA, IEC60950-1, CSA C22.2 No. 60950-1, VCCI-B, FCC-B, CAN ICES-3 (B), RCM, RoHS, China RoHS, WEEE |
| Lieferumfang | USB-Kabel, Benutzerhandbuch, Befestigung, Abstandhalter, Schrauben |
| Garantie | 3 Jahre |



Die Helligkeit kann in 10 verschiedenen Stufen eingestellt werden.

EMPFOHLENE GRAFIKKARTEN FÜR RADIFORCE-MONITORE



MED-XN84



MED-XN64



MED-XN44

| Bus-Schnittstelle | PCI Express 4.0 x8 (Slot: x16) | PCI Express 4.0 x8 (Slot: x16) | PCI Express 4.0 x8 (Slot: x16) |
|----------------------------------|--|--|--|
| Kompatible Betriebssysteme | Windows 11, Windows 10 | Windows 11, Windows 10 | Windows 11, Windows 10 |
| Framebuffer-Speicher | 16 GB GDDR6 | 8 GB GDDR6 | 4 GB GDDR6 |
| Speicherbandbreite | bis zu 224 GB/s | bis zu 192 GB/s | bis zu 96 GB/s |
| Memory Interface | 192 Bit | 128 Bit | 64 Bit |
| Wiedergabe von Graustufen/Farben | 10 Bit (DisplayPort), 8 Bit | 10 Bit (DisplayPort), 8 Bit | 10 Bit (DisplayPort), 8 Bit |
| Ausgänge | 4 × Mini DisplayPort (Unterstützt Daisy Chain) | 4 × Mini DisplayPort (Unterstützt Daisy Chain) | 4 × Mini DisplayPort (Unterstützt Daisy Chain) |
| Zubehör | 3 × mDP-DP-Adapter, EIZO Treiber CD-Rom | 3 × mDP-DP-Adapter, EIZO Treiber CD-Rom | 3 × mDP-DP-Adapter, EIZO Treiber CD-Rom |
| Daisy-Chain-Support | Ja | Ja | Ja |
| Max. Energieverbrauch | 70 W | 50 W | 50 W |
| Gehäuse | Low Profile / Dual Slot | Low Profile | Low Profile |
| Empfohlenes Rechnernetzteil | Min. 450 W | Min. 350 W | Min. 350 W |
| Abmessungen (B × H) | 169,55 × 68,9 mm | 164,15 × 68,9 mm | 164,15 × 68,9 mm |
| Garantie | 5 Jahre Garantie inklusive logistischem Vor-Ort-Austauschservice | 5 Jahre Garantie inklusive logistischem Vor-Ort-Austauschservice | 5 Jahre Garantie inklusive logistischem Vor-Ort-Austauschservice |
| 12MP RX1270 | ★ | ✓ | ✓ |
| 6MP RX670 | ✓ | ★ | ✓ |
| 5MP RX570-MD | ★ | ✓ | ✓ |
| 3MP RX370 | ✓ | ★ | ✓ |
| 2MP RX270 | ✓ | ✓ | ★ |
| 5MP GX560-MD | ★ | ✓ | ✓ |
| 8MP MX317W | ✓ | ★ | ✓ |
| 2MP MX217-HB | ✓ | ✓ | ★ |
| 23MP MX243W | ✓ | ✓ | ★ |
| 2MP MX217-SB | ✓ | ✓ | ★ |
| 1MP MX194 | ✓ | ✓ | ★ |
| 2MP MS236WT-A | ✓ | ✓ | ★ |

✓ Kompatibel

★ Empfohlen

Änderung der Kompatibilität von Grafikkarten vorbehalten.

EIGNUNG UND EMPFEHLUNG VON EIZO BILDWIEDERGABEGERÄTEN FÜR MEDIZINISCHE BILDGEBUNGSVERFAHREN

Für DIN 6868-157

| RadiCS-Anwendungs-kategorie | Körperregion/Methoden | RX1270 | RX670 | RX570-MD | RX370 | RX270 | GX560-MD | MX317W | MX243W-DT | MX217-HB | MX243W | MX217-SB | MX194 |
|-----------------------------|---|--------|-------|----------|-------|-------|----------|--------|-----------|----------|--------|----------|-------|
| I. | Mammografie | ★ | | ★ | | | ★ | | | | | | |
| II. | Mammografische Stereotaxie | ✓ | ✓ | ✓ | ★ | ✓ | ✓ | ✓ | | ✓ | | ✓ | |
| III. | Projektionsradiografie (Thorax, Skelett, Abdomen) | ✓ | ★ | ✓ | ★ | ✓ | ✓ | ✓ | | ✓ | | | |
| IV. | Durchleuchtung (Fluoroskopie), alle Anwendungen | ✓ | ✓ | ✓ | ✓ | ★ | ✓ | ✓ | ✓ | ✓ | ✓ | ✓ | |
| V. | Computertomografie | ✓ | ✓ | ✓ | ✓ | ✓ | ✓ | ★ | ✓ | ✓ | ✓ | ★ | |
| VI. | Für RK 5: dentale digitale Volumentomografie, intraorale Röntgendiagnostik mit dentalen Tubusgeräten, Panoramaschichtaufnahmen, Fernröntgenaufnahmen des Schädels, dentale Schädelübersichtsaufnahmen, Handaufnahmen zur Skelettwachstumsbestimmung | ✓ | ✓ | ✓ | ✓ | ✓ | ✓ | ✓ | ★ | ✓ | ✓ | ★ | |
| VII. | Für RK 6: intraorale Röntgendiagnostik mit dentalen Tubusgeräten, Panoramaschichtaufnahmen, Fernröntgenaufnahmen des Schädels, dentale Schädelübersichtsaufnahmen, Handaufnahmen zur Skelettwachstumsbestimmung | ✓ | ✓ | ✓ | ✓ | ✓ | ✓ | | ★ | ★ | | | |
| VIII. | Betrachtung | ✓ | ✓ | ✓ | ✓ | ✓ | ✓ | ✓ | ✓ | ✓ | ✓ | ✓ | ★ |

✓ Kompatibel

★ Empfohlen

DICOM ist eine eingetragene Marke der National Electrical Manufacturers Association für ihre Standardpublikationen im Zusammenhang mit der digitalen Kommunikation medizinischer Informationen. Alle anderen Firmen- und Produktnamen sowie Logos sind Marken oder eingetragene Marken ihrer jeweiligen Eigentümer. Technische Daten können ohne vorherige Ankündigung geändert werden.

Finden Sie Ihre lokalen Vertriebspartner oder EIZO Ansprechpartner: eizo.eu/contact

Copyright © 2025 EIZO Europe GmbH, Belgrader Str. 2, 41069 Mönchengladbach, Deutschland.
Alle Rechte, Irrtümer und Änderungen sind vorbehalten. Letzte Aktualisierung: November 2025

